

Wertschwankungsverhalten gering moderat erhöht hoch sehr hoch

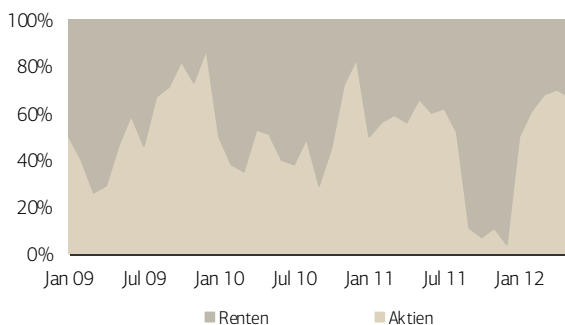
Der WALSER Portfolio German Select DE ist ein Mischfonds, der ausschließlich in DAX-Werte und deutsche Bundesanleihen, die dem REXP-Rentenindex entsprechen, veranlagt.

Die Asset-Allokation basiert auf einem dynamischen Allokationsmodell. Das heißt der Fonds investiert zu Jahresanfang immer zu 50 % in Aktien und 50 % in Renten. Während des Jahres wird sukzessive in diejenige Anlageklasse investiert, die besser läuft. Am Ende des Jahres kann bis zu 100 % in einer Assetklasse investiert sein. Grundidee ist, dass der Anleger am Ende des Kalenderjahres in der „richtigen“ Anlageklasse investiert ist und die bessere Rendite abzüglich der impliziten Strategiekosten vereinnahmt.

Allgemeine Fondsdaten

ISIN	DE000A0YEQW0
WKN	A0YEQW
Fondswährung	EUR
Fondsvolumen zum 30.04.2012	18.929.849,21 EUR
Rücknahmepreis zum 30.04.2012	108,37 EUR
Auflegedatum	22.12.2009
Verwaltungsvergütung	1,50%
Ausgabeaufschlag	Max. 5 %
Depotbankvergütung	0,10% p.a.
KAG	Universal-Investment-Ges. mbH
Fondsmanager	Jürgen Jann Andreas Knobloch

Dynamisches Allokationsmodell



Stand: 02.05.2012



WALSER
PRIVATBANK

Wertentwicklung (netto nach Kosten - zurückgesetzt auf Basis 100)



Wertentwicklung p.a.

	6 Monate*	1 Jahr	3 Jahre	5 Jahre	seit Auflegung	YTD*
Fonds EUR	10,08%	-0,71%	k.A.	k.A.	3,47%	8,01%

* keine p.a.-Angabe

Wertentwicklung nach BVI-Methode (www.bvi.de), d.h. ohne Berücksichtigung des Ausgabeaufschlages. Individuelle Kosten wie beispielsweise Gebühren, Provisionen und andere Entgelte sind in der Darstellung nicht berücksichtigt und würden sich bei Berücksichtigung negativ auf die Wertentwicklung auswirken. Wertentwicklungen in der Vergangenheit sind keine Garantie oder ein verlässlicher Indikator für die zukünftige Entwicklung einer Anlage.

Risikokennzahlen

Referenzzeitraum	1 Jahr
Volatilität	12,09
Sharpe Ratio	-0,11

Die größten Positionen

Future Euro-Bobl 06.12 EUREX
Future Euro-Bund 06.12 EUREX
BASF SE
Bayer AG
Siemens AG
Future Euro-Schatz 06.12 EUREX
SAP AG
Allianz SE
Daimler AG
Deutsche Bank AG

Marktkommentar

Die internationalen Aktienmärkte waren im Berichtszeitraum April deutlich schwächer. Auslöser war die erneut aufflammende Staatsschuldenkrise. Dabei stand Spanien im Mittelpunkt der Vorkommnisse. Der hohe Haushaltsbudgetaufwand für die Positionen „Arbeitslose“, „Rentner“ und „Zinszahlungen“ lassen die Staatsschulden weiter anwachsen. Folge: Die Ratingagentur S&P hat Spanien zum Ende des Berichtszeitraums herabgestuft. Im Vergleich zu den südeuropäischen Indizes wie Spanien oder

Italien (teilweise zweistellige Verluste) entwickelte der DAX eine bedeutende Widerstandsfähigkeit und fiel lediglich um -2,67 %.

Der WALSER Portfolio German Select DE verlor -1,49 %. Die Aktien-Allokation wird im Mai leicht reduziert. Analog dieser Vorgehensweise wird die Rentenquote leicht erhöht.

Rechtliche Hinweise

Diese Information stellt lediglich eine Werbemitteilung dar. Sie ist weder als Angebot, noch als Einladung zur Abgabe eines Angebots anzusehen. Sofern Sie Interesse an einem Vertragschluss haben, vereinbaren sie bitte ein Beratungsgespräch, in welchem ihnen weitere Informationen zur Verfügung gestellt werden. Es besteht die Möglichkeit erheblicher Kursschwankungen – etwa aufgrund politischer und wirtschaftlicher Unwägbarkeiten. Außerdem ist eine Anlage in Anteilen dieses Fonds mit spezifischen Risiken behaftet, die im Verkaufsprospekt ausführlich beschrieben werden. Performance-Ergebnisse der Vergangenheit lassen keine Rückschlüsse auf die künftige Entwicklung zu. Die aktuellen Preise finden Sie unter anderem auf www.walserprivatbank.com (Finanzwelt / Business Lounge / Fonds). Einen vereinfachten sowie einen ausführlichen Verkaufsprospekt, Halbjahres- und Jahresberichte erhalten Sie bei der: Walser Privatbank AG, Walserstraße 61, 6991 Riezlern, Österreich Telefon + 43 (55 17) 202-01 Firmensitz Hirschegg, Firmenbuch Feldkirch, Nr. 38332x. Im freien Dienstleistungsverkehr auch in Deutschland erhältlich.